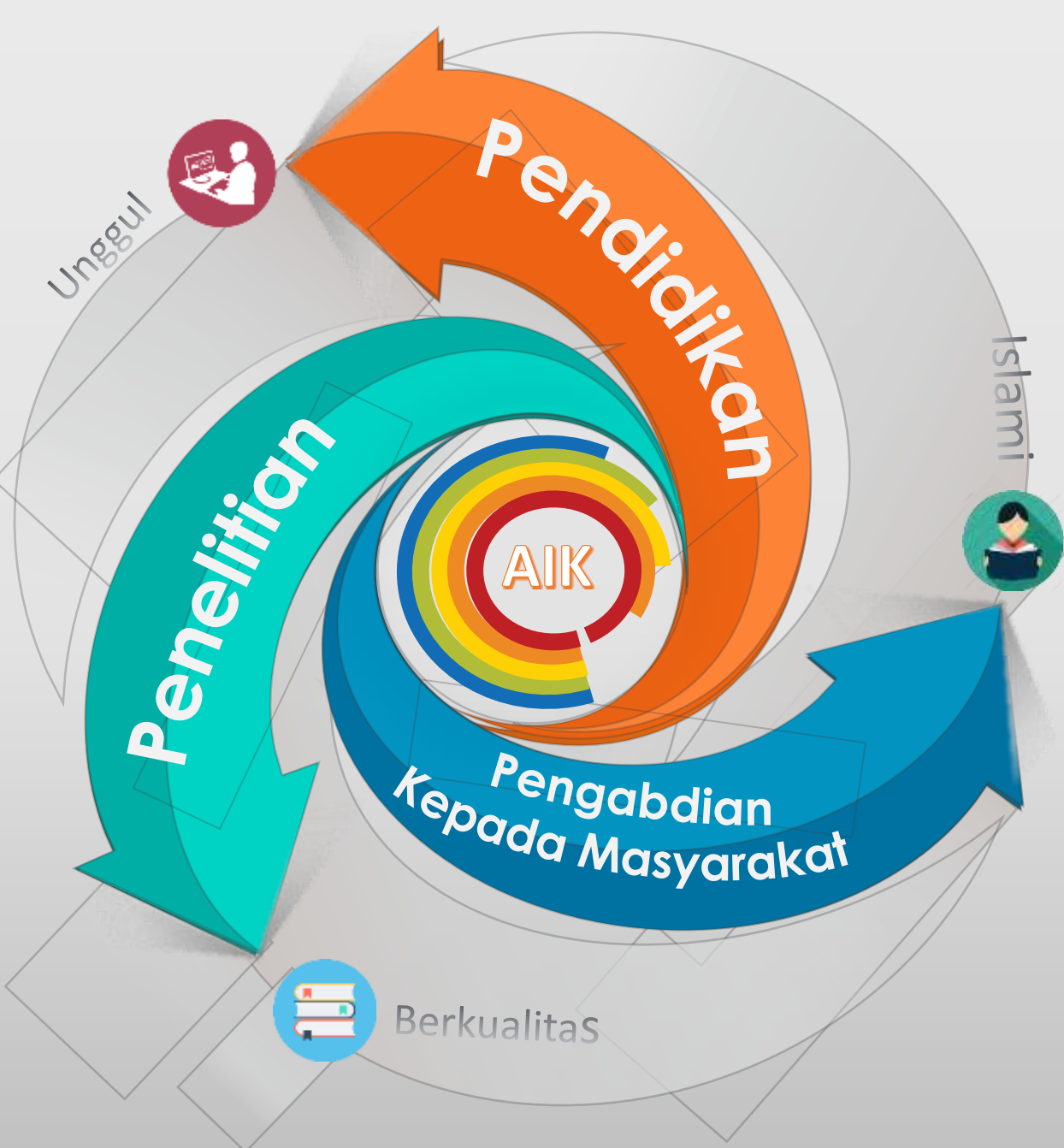




Filsafat IPA Pertemuan ke 2

Dr Asvic Helida S.Hut., M.Sc
PPs Pendidikan Biologi UM Palembang



Nasihat Hari Ini :



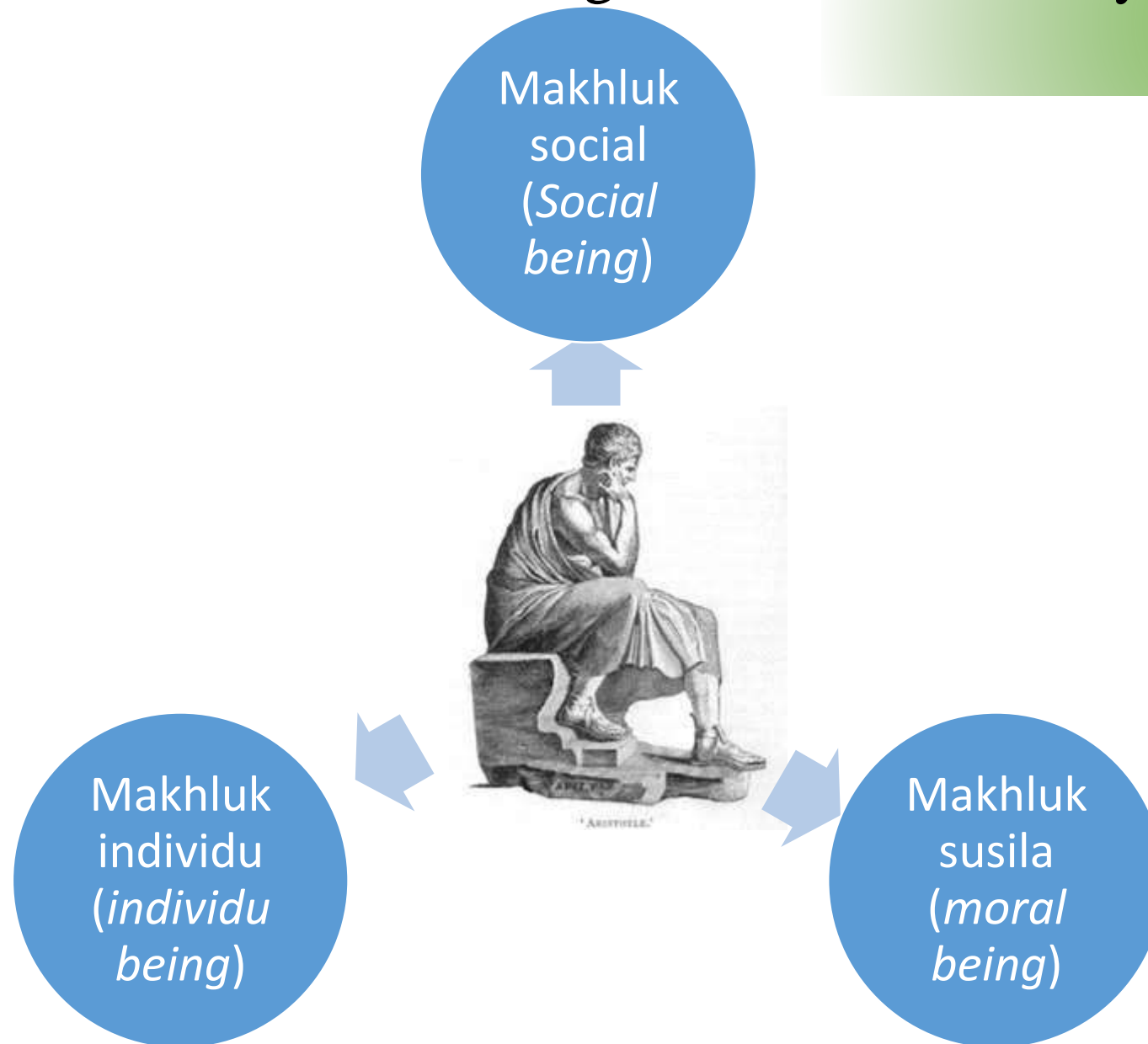
**Kenalilah dirimu maka
kamu akan mengenal
Tuhanmu**



A. Hakikat Manusia sbg Makhluk Alamiah dan Sosial

1. Makhluk yg memiliki tenaga dalam yang dapat menggerakkan hidupnya untuk memenuhi kebutuhan hidupnya
2. Individu yang memiliki sifat rasional yang bertanggung jawab atas tingkah laku intelektual dan social.
3. Mampu mengarahkan dirinya ke tujuan yang positif, mampu mengatur, mengontrol diri dan menentukan nasibnya
4. Makhluk yang selalu berkembang biak dan tidak pernah tuntas selama hidupnya
5. Individu yang dalam hidupnya selalu melibatkan dirinya dlm usaha mewujudkan dirinya sendiri, membantu orang lain dan membuat dunia lebih baik utk ditempati.
6. Makhluk Tuhan yang berarti ia adalah makhluk yg mengandung kemungkinan baik dan jahat.
7. Individu yang sangat dipengaruhi oleh lingkungan terutama lingkungan social, bahkan ia tdk bisa berkembang sesuai martabat kemanusiaannya tanpa hidup dalam lingkungan sosial

B. Hakikat manusia dgn dimensi-dimensinya



C. Keberadaan Hakikat Diri manusia sebagai makhluk Alamiah



- Memiliki ciri-ciri alamiah (unsur hayati dan non hayati)
- Memiliki eksistensi diri yg mencakup kepercayaan diri, keegoisan diri, harga diri, martabat diri dan sebagainya.
- Manusia merupakan penjumlahan dari bbrp kemampuan tertentu yang masing2nya bekerja secara tersendiri seperti kemampuan vegetative (sensitive) dan kemampuan intelektual (Aristoteles)
- Manusia memiliki unsur-unsur rohaniah ditambah zat material yang masing2nya mempunyai peraturan tersendiri yang bertentangan (Descartes)



D. Keberadaan Hakikat Diri Manusia sbg Makhluk Sosial

- Berbagai ciri manusia sebagai makhluk social?????
- Kesadaran manusia sebagai makhluk social memberikan rasa tanggungjawab untuk mengayomi individu yang jauh lebih lemah daripada wujud social yang besar dan kuat.
- Hakikat manusia sbg makhluk social akan membentuk kaidah perilaku serta **bekerjasama** dlm sekelompok orang yang lebih besar.
- Selalu terjadi interaksi, dalam berinteraksi manusia memiliki sifat yg khas dan unik yang dapat menjadikannya lebih baik. Kegiatan mendidik menjadi penting.

Manusia hanya dapat menjadi manusia karena pendidikan (Imanuel Kant)

JOHARI WINDOW

Kata **Johari** berasal dari dua nama penemu teori ini, yakni: **Joseph Luft** dan **Harry Ingham**

- TEORI JOHARI WINDOW (JW) INI MERUPAKAN **MENGUNGKAPKAN TINGKAT KETERBUKAAN DAN TINGKAT KESADARAN MENGENAI DIRI KITA.**
- JW DIGAMBARKAN SEBAGAI SEGI EMPAT DENGAN GARIS TENGAH YANG MEMBELAH JENDELA MENJADI DUA BAGIAN.





Filsafat Pendidikan



- Pengertian : hasil pemikiran dan perenungan secara mendalam sampai ke akar-akarnya mengenal pendidikan.
- Dengan kemampuan pengetahuan yg benar, manusia berusaha menjaga dan mengembangkan kelangsungan hidupnya serta mempertanggungjawabkan kelangsungan hidup dan kehidupan sepenuhnya.
- Tanggungjawab itu berbentuk nilai keadilan:
 - adil terhadap diri sendiri
 - adil terhadap sesama
 - adil terhadap alam



- Manusia adalah makhluk yg sangat memerlukan pendidikan (*homo educandum*), mengandung 3 pengertian :
 - *Homo educandee also* (makhluk terdidik)
 - *Homo educabile* (makhluk yang dapat dididik)
 - *Homo educandum* (makhluk pendidikan)
- Pendidikan itu dalam rangka memanusiaikan manusia dan memanusiawikan manusia

3 prinsip antropologis perlunya manusia mendapat pendidikan:

- 1. prinsip historitas
- 2. prinsip idealitas
- 3. prinsip posibilitas/aktualitas

