

# **PERANCANGAN GEDUNG PERTUNJUKAN DAN PUSAT PELATIHAN MUSIK KOTA PALEMBANG**

## **LAPORAN TUGAS AKHIR TA PERIODE 61**

Sebagai Syarat Untuk Memperoleh Gelar Sarjana Arsitektur (S.Ars)  
Pada  
Program Studi Arsitektur  
Fakultas Teknik UM Palembang

Oleh :

**DEFFA RAHMA ANDRIANI  
NRP. 142018023**

PEMBIMBING :

**ZULFIKRI, S.T., M.T**



**FAKULTAS TEKNIK  
UNIVERSITAS MUHAMMADIYAH PALEMBANG**

**2023**



**UNIVERSITAS MUHAMMADIYAH PALEMBANG**  
**FAKULTAS TEKNIK**  
**PROGRAM STUDI ARSITEKTUR**

Jl. Jendral A. Yani 13 Ulu Palembang 30623, Telp. (0711) 518764, Fax (0711) 519408  
Terakreditasi B dengan SK Nomor: 483/SK/BAN-PT/Akred/S/XII/2014

بِسْمِ اللَّهِ الرَّحْمَنِ الرَّحِيمِ

Nama : DEFFA RAHMA ANDRIANI  
NRP : 142018023  
Judul Tugas : **PERANCANGAN GEDUNG PERTUNJUKAN DAN PUSAT  
PELATIHAN MUSIK KOTA PALEMBANG**  
Tema : METAFORA

Telah Mengikuti Ujian Sidang Komprehensif TA AWAL Periode – 61 Prodi Arsitektur,  
Pada Tanggal Dua Puluh Dua Bulan Februari Tahun Dua Ribu Dua Puluh Empat.  
Dinyatakan Lulus Dengan Nilai : **B**

Palembang, 27 Maret 2024

Dewan Penguji  
Ketua,

Sisca Novia Angrini, S.T. M.T  
NBM/NIDN : 126747/0215118202

Panitia TA Prodi Arsitektur  
Koordinator,

Zulfikri, S.T. M.T  
NBM/NIDN : 985562/0209027402

Menyetujui,  
Pembimbing

Zulfikri, ST, M.T  
NBM/NIDN : 985562/0209027402

Mengetahui,  
Dekan  
Fakultas Teknik

  
Ir. A. Juandri, MT.  
NBM/NIDN : 763030/0202025502

Ketua Prodi  
Teknik Arsitektur

  
Reny Kartika Sary, ST.M.T  
NBM/NIDN : 1126746 /0228038302

## LAPORAN TUGAS AKHIR

### PERANCANGAN GEDUNG PERTUNJUKAN DAN PUSAT PELATIHAN MUSIK KOTA PALEMBANG

Dipersiapkan dan disusun oleh :

**Deffa Rahma Andriani**  
NRP. 14201823

Telah dipertahankan di depan Dewan Penguji pada 22 Februari 2024  
SUSUNAN DEWAN PENGUJI

Pembimbing Pertama,



Zulfikri, S.T., M.T.  
NIDN. 0209027402

Dewan Penguji:



1. Sisca Novia Anggrini, S.T., M.T.  
NIDN. 0215118202



2. Riduan, S.T., M.T.  
NIDN. 0208047303



3. Erfan M Kamil, S.T., M.T.  
NIDN. 0220057003

Laporan Tugas Akhir ini telah diterima sebagai salah satu persyaratan  
untuk memperoleh gelar Sarjana Arsitektur (S. Ars)

Palembang, 22 Februari 2024



Reny Kartika Sari, S.T., M.T.  
NIDN. 0228038302

## HALAMAN PERNYATAAN INTEGRITAS

Yang bertanda tangan di bawah ini:

Nama : Deffa Rahma Andriani  
NRP : 142018023  
Judul : Perancangan Gedung Pertunjukan dan Pusat Pelatihan Musik Kota Palembang  
Program Studi : Arsitektur

Menyatakan dengan sesungguhnya bahwa:

- a. Seluruh data, informasi, interpretasi serta pernyataan dalam pembahasan, dan gambar desain yang disajikan dalam karya ilmiah ini, kecuali yang disebutkan sumbernya adalah merupakan hasil pengamatan, penelitian, pengelolaan, serta pengarahan dari pada pembimbing yang ditetapkan, bukan hasil plagiasi baik narasi, sketsa dan atau gambar desain,
- b. Sepanjang sepengetahuan saya karya tulis ini asli bukan hasil plagiasi dan tidak terdapat karya tulis lain secara identik, dan belum pernah diajukan untuk mendapatkan gelar akademik, baik di Universitas Muhammadiyah Palembang maupun di Universitas /Perguruan Tinggi lainnya.

Demikian pernyataan ini dibuat dengan sebenarnya dan apabila dikemudian hari ditemukan adanya bukti ketidakbenaran dalam pernyataan tersebut di atas, maka saya bersedia menerima sanksi akademis berupa pembatalan gelar yang saya peroleh melalui pengajuan karya ilmiah ini.

Palembang, 09 Maret 2024



Deffa Rahma Andriani  
NRP. 142018023

## HALAMAN PERNYATAAN PERSETUJUAN PUBLIKASI

Yang bertanda tangan dibawah ini:

Nama : Deffa Rahma Andriani

NRP : 142018023

Judul : “Perancangan Gedung Pertunjukan dan Pusat Pelatihan Musik Kota Palembang”

Memberikan izin kepada Pembimbing dari Program Studi Arsitektur UM Palembang untuk mempublikasikan Produk Tugas Akhir saya untuk kepentingan akademik apabila diperlukan. Dalam kasus ini saya setuju untuk menempatkan Pembimbing sebagai penulis korespondensi (*corresponding author*).

Demikian, pernyataan ini saya buat dalam keadaan sadar dan tanpa ada paksaan dari siapapun.

Palembang, 09 Maret 2024



Deffa Rahma Andriani  
NRP. 142018023

## **RINGKASAN**

### **PERANCANGAN GEDUNG PERTUNJUKAN DAN PUSAT PELATIHAN MUSIK KOTA PALEMBANG**

Deffa Rahma Andriani; dibimbing oleh Zulfikri, S.T., M.T.

Program Studi Arsitektur Fakultas Teknik UM Palembang

177 halaman, 17 tabel, 97 gambar, 60 lampiran

#### **RINGKASAN :**

Pertunjukan adalah karya seni yang melibatkan aksi individu atau kelompok di tempat dan waktu yang telah disediakan, biasanya memiliki kurang lebih dari 4 unsur, yaitu unsur pertama waktu, ruang, kedua tubuh seorang seniman dan terakhir interaksi seniman dengan audien.

Palembang, yang terbilang kaya akan kesenian dan kebudayaan sudah seharusnya memiliki fasilitas Gedung Pertunjukan dan Pusat Pelatihan Musik yang layak dan mampu mewadahi berbagai jenis kegiatan.

Didalam hal ini termasuk Gedung Pertunjukan dan Pusat Pelatihan Musik terdapat beberapa macam fasilitas yaitu gedung konser, kelas untuk tempat belajar alat musik maupun instrument, rekaman suara maupun bunyi alat musik dan berbagai macam retail – retail yang ada didalam gedung. Timbulnya hasrat manusia dan keinginan manusia untuk menyaksikan sebuah pertunjukan yang ditampilkan oleh orang lain serta hasrat dari seniman maupun musisi untuk dipertonton dan menampilkan hasil karya mereka.

**Kata Kunci : Pusat Pelatihan, Musik, Seni, Gedung Pertunjukan, Musisi**

## **SUMMARY**

### **DESIGN OF PERFORMANCE BUILDING AND MUSIC TRAINING CENTER IN PALEMBANG CITY**

Deffa Rahma Andriani ; supervised by Zulfikri, S.T., M.T.

Architecture Study Program, Faculty of Engineering, UM Palembang

177 page, 17 table, 97 picture, 60 attachments

#### **SUMMARY :**

A performance is a work of art that involves individual or group action in a certain place and time, usually having approximately 4 elements, namely the first element is time, space, second is the artist body and finally the interaction between the artist and the audience.

Palembang, which is said to be rich in arts and culture, should have a adequate performance buildings and music training center facilities capable of accommodating various types of activities.

In this case, including the performance hall and music training center, there are several kinds of facilities, namely a concert hall, learning classes for musical instruments and instruments, sound recording and musical instrument sounds as well as various kinds of retail in the building. The emergence of human desires and the human desire to watch a performance performed by other people as well as the desire of artists and musicians to be seen and exhibit their work.

**Keywords : Training Center, Music, Art, Performance Hall, Musicians**

*Motto :*

*“Orang yang terus berusaha tanpa menyerah adalah orang yang berhasil.”*

*-Kim Seokjin*

*Kupersembahkan untuk:*

- *Kedua Orang Tua*
- *Keluarga Besar dan Saudara*
- *Dosen Pembimbing dan Akademik*
- *Bangtan Sonyeondan*
- *Almamater yang ku hormati*



## **KATA PENGANTAR**

Puji dan syukur tak henti saya panjatkan kehadirat Allah SWT yang telah melimpahkan Rahmat dan Karunia-Nya sehingga saya dapat menyelesaikan laporan tugas akhir dengan judul “Perancangan Gedung Pertunjukan dan Pusat Pelatihan Musik Kota Palembang”

Seiring doa dan ucapan terimakasih yang sebesar – besarnya saya sampaikan terutama kepada :

1. Allah SWT, yang telah memberi petunjuk, rahmat, kekuatan, kesabaran serta keteguhan kepada saya, sehingga saya dapat menyelesaikan laporan ini dengan baik tanpa melalaikan perintah-Nya.
2. Mama dan Papa, yang tak henti – hentinya memberikan support, doa, kebutuhan materi dan juga non materi.
3. Keluarga, Saudara, Sepupu, Om dan Tante yang telah memberikan support, doa dan arahan dalam menempuh perkuliahan sampai saat ini.
4. Bapak Prof. Abid Djazuli, S.E., M.M. Selaku Rektor Universitas Muhammadiyah Palembang.
5. Bapak Ir. A Junaidi, M.T Selaku Dekan Fakultas Teknik Universitas Muhammadiyah Palembang.
6. Ibu Reny Kartika Sary S.T., M.T. Selaku Ketua Prodi Arsitektur Universitas Muhammadiyah Palembang.
7. Bapak Zulfikri S.T., M.T. Selaku dosen pembimbing Tugas Akhir yang telah memberikan ilmunya dan membimbing saya sehingga dapat menyelesaikan Tugas Akhir ini.
8. Bapak Ramadisu Mafra S.T., M.T. Selaku dosen pembimbing akademik yang telah memberikan nasihat dan saran selama melaksanakan perkuliahan.
9. Dosen dan Staff, Program Studi Arsitektur Universitas Muhammadiyah Palembang yang telah membantu saya selama perkuliahan.

10. Bangtan Sonyeondan, Kim Namjoon, Kim Seokjin, Min Yoongi, Jung Hoseok, Park Jimin, Kim Taehyung, Jeon Jungkook yang telah menginspirasi saya dan memberi saya semangat lewat karya dan lagu – lagunya yang sangat indah.
11. Shindy Amrina Tuzuhroh, yang telah membantu saya dengan segenap tenaganya dan selalu memberi saya dorongan serta semangat selama menjalankan Tugas Akhir ini.
12. Serta teman – teman seperjuangan, Jurusan Arsitektur 2018 yang saling memberi semangat dan dukungan dalam menyelesaikan Tugas Akhir ini.

Dalam penyusunan laporan tugas akhir ini saya menyadari laporan ini masih jauh dari kata sempurna, karna didalamnya masih terdapat kekurangan – kekurangan. Saran dan kritik yang membangun sangat diharapkan, semoga laporan tugas akhir ini bermanfaat bagi saya dan khususnya pembaca pada umumnya.

Palembang, 09 Maret 2024

Perencana,



Deffa Rahma Andriani

NRP. 142018023

## DAFTAR ISI

<b>HALAMAN PENGESAHAN</b> .....	Error! Bookmark not defined.
<b>LAPORAN TUGAS AKHIR</b> .....	Error! Bookmark not defined.
<b>HALAMAN PERNYATAAN INTEGRITAS</b> .....	ii
<b>HALAMAN PERNYATAAN PERSETUJUAN PUBLIKASI</b> .....	iii
<b>RINGKASAN</b> .....	v
<b>SUMMARY</b> .....	vi
<b>MOTTO</b> .....	vii
<b>KATA PENGANTAR</b> .....	viii
<b>DAFTAR ISI</b> .....	x
<b>DAFTAR GAMBAR</b> .....	xv
<b>DAFTAR TABEL</b> .....	xix
<b>DAFTAR LAMPIRAN</b> .....	xx
<b>BAB I PENDAHULUAN</b> .....	1
1.1 Latar Belakang.....	1
1.2 Perumusan Masalah Perancangan.....	2
1.3 Tujuan dan Sasaran.....	2
1.3.1 Tujuan .....	2
1.3.2 Sasaran .....	2
1.4 Batasan Perancangan .....	2
1.5 Metoda Perancangan.....	3
1.6 Sistematika Penulisan .....	3
1.7 Alur Perancangan.....	5
<b>BAB II TINJAUAN PROYEK</b> .....	Error! Bookmark not defined.

2.1	Landasan Teori.....	<b>Error! Bookmark not defined.</b>
2.1.1	Pengertian Musik .....	<b>Error! Bookmark not defined.</b>
2.1.2	Fungsi Musik .....	<b>Error! Bookmark not defined.</b>
2.1.3	Keterkaitan Musik dan Arsitektur .....	<b>Error! Bookmark not defined.</b>
2.1.4	Macam – Macam Seni Musik .....	<b>Error! Bookmark not defined.</b>
2.1.5	Seni Musik Menurut Cara Pertunjukan	<b>Error! Bookmark not defined.</b>
2.1.6	Klasifikasi Jenis Alat Musik.....	<b>Error! Bookmark not defined.</b>
2.2	Gedung Pertunjukan dan Pusat Pelatihan Musik	<b>Error! Bookmark not defined.</b>
2.2.1	Pengertian Gedung Pertunjukan dan Pusat Pelatihan Musik.....	<b>Error! Bookmark not defined.</b>
2.2.2	Tinjauan Gedung Pertunjukan Musik..	<b>Error! Bookmark not defined.</b>
2.2.3	Tinjauan Pusat Pelatihan Musik .....	<b>Error! Bookmark not defined.</b>
2.3	Tinjauan Lokasi .....	<b>Error! Bookmark not defined.</b>
2.3.1	Kriteria Pemilihan Lokasi.....	<b>Error! Bookmark not defined.</b>
2.3.2	Penetapan Lokasi .....	<b>Error! Bookmark not defined.</b>
2.3.3	Perhitungan Luas Peruntukan Lahan pada Lokasi	<b>Error! Bookmark not defined.</b>
2.4	Tinjauan Tema .....	<b>Error! Bookmark not defined.</b>
2.4.1	Pengertian Arsitektur Metafora .....	<b>Error! Bookmark not defined.</b>
2.4.2	Prinsip – prinsip Pendekatan Arsitektur Metafora	<b>Error! Bookmark not defined.</b>
2.5	Studi Banding <i>Music Center</i> .....	<b>Error! Bookmark not defined.</b>
2.5.1	Taipei <i>Music Center</i> .....	<b>Error! Bookmark not defined.</b>
2.5.2	Zhuhai <i>Opera House</i> .....	<b>Error! Bookmark not defined.</b>
2.6	Studi Banding Tema Sejenis.....	<b>Error! Bookmark not defined.</b>
2.6.1	Gedung <i>Opera House Sydney</i> .....	<b>Error! Bookmark not defined.</b>

2.6.2	Guangzhou <i>Opera House</i> .....	<b>Error! Bookmark not defined.</b>
2.7	Studi Banding Fungsi Sejenis .....	<b>Error! Bookmark not defined.</b>
2.7.1	Jakarta <i>Convention Center</i> (JCC) .....	<b>Error! Bookmark not defined.</b>
2.7.2	Hana Musik Yogyakarta .....	<b>Error! Bookmark not defined.</b>
<b>BAB III PROGRAM RUANG, TAPAK DAN FASAD</b>		<b>Error! Bookmark not defined.</b>
3.1	Program Ruang .....	<b>Error! Bookmark not defined.</b>
3.1.1	Alur Kegiatan Pelaku .....	<b>Error! Bookmark not defined.</b>
3.1.2	Kebutuhan Ruang .....	<b>Error! Bookmark not defined.</b>
3.1.3	Besaran Ruang .....	<b>Error! Bookmark not defined.</b>
3.1.4	Perhitungan Parkir .....	<b>Error! Bookmark not defined.</b>
3.1.5	Pola Sirkulasi Ruang .....	<b>Error! Bookmark not defined.</b>
3.1.6	Penzoningan Ruang .....	<b>Error! Bookmark not defined.</b>
3.2	Program Tapak .....	<b>Error! Bookmark not defined.</b>
3.2.1	Lokasi Tapak .....	<b>Error! Bookmark not defined.</b>
3.2.2	Kondisi Eksisting Tapak .....	<b>Error! Bookmark not defined.</b>
3.2.3	Tata Guna Lahan .....	<b>Error! Bookmark not defined.</b>
3.2.4	Analisa Klimatologi .....	<b>Error! Bookmark not defined.</b>
3.2.5	Analisa Kebisingan .....	<b>Error! Bookmark not defined.</b>
3.2.7	Analisa Vegetasi .....	<b>Error! Bookmark not defined.</b>
3.2.8	Analisa View .....	<b>Error! Bookmark not defined.</b>
3.3	Program Struktur .....	<b>Error! Bookmark not defined.</b>
3.3.1	Modul Struktur .....	<b>Error! Bookmark not defined.</b>
3.3.2	Struktur Bawah .....	<b>Error! Bookmark not defined.</b>
3.3.3	Struktur Tengah .....	<b>Error! Bookmark not defined.</b>
3.3.4	Struktur Atas .....	<b>Error! Bookmark not defined.</b>

3.4	Program Fasad .....	<b>Error! Bookmark not defined.</b>
<b>BAB IV KONSEP PERANCANGAN .....</b>		<b>Error! Bookmark not defined.</b>
4.1	Konsep Ruang.....	<b>Error! Bookmark not defined.</b>
4.2	Konsep Tapak .....	<b>Error! Bookmark not defined.</b>
4.2.1	Penzoningan Tapak.....	<b>Error! Bookmark not defined.</b>
4.2.2	Diagram Site Plan .....	<b>Error! Bookmark not defined.</b>
4.2.3	Orientasi Bangunan .....	<b>Error! Bookmark not defined.</b>
4.2.4	View.....	<b>Error! Bookmark not defined.</b>
4.2.5	Sirkulasi .....	<b>Error! Bookmark not defined.</b>
4.3	Konsep Bentuk.....	<b>Error! Bookmark not defined.</b>
4.3.1	Bentuk Bangunan.....	<b>Error! Bookmark not defined.</b>
4.4	Konsep Struktur.....	<b>Error! Bookmark not defined.</b>
4.5	Konsep Utilitas .....	<b>Error! Bookmark not defined.</b>
4.5.1	Sistem Air Bersih.....	<b>Error! Bookmark not defined.</b>
4.5.2	Sistem Air Kotor.....	<b>Error! Bookmark not defined.</b>
4.5.3	Sistem Elektrikal.....	<b>Error! Bookmark not defined.</b>
4.5.4	Sistem Pencahayaan.....	<b>Error! Bookmark not defined.</b>
4.5.5	Sistem Penghawaan .....	<b>Error! Bookmark not defined.</b>
4.5.6	Sistem Proteksi Kebakaran .....	<b>Error! Bookmark not defined.</b>
4.5.7	Sistem Pembuangan Sampah.....	<b>Error! Bookmark not defined.</b>
4.5.8	Sistem Transportasi .....	<b>Error! Bookmark not defined.</b>
<b>BAB V HASIL RANCANGAN .....</b>		<b>Error! Bookmark not defined.</b>
5.1	Desain Gambar .....	<b>Error! Bookmark not defined.</b>
5.1.1	Site Plan.....	<b>Error! Bookmark not defined.</b>
5.1.2	Block Plan.....	<b>Error! Bookmark not defined.</b>
5.2	Gedung Pertunjukan dan Pusat Pelatihan .....	<b>Error! Bookmark not defined.</b>

5.2.1 Denah Gedung Pertunjukan dan Pusat Pelatihan	<b>Error! Bookmark not defined.</b>
5.2.2 Tampak Gedung Pertunjukan dan Pusat Pelatihan	<b>Error! Bookmark not defined.</b>
5.2.3 Potongan Gedung Pertunjukan dan Pusat Pelatihan	<b>Error! Bookmark not defined.</b>
5.3 Gedung Parkir .....	<b>Error! Bookmark not defined.</b>
5.3.1 Denah Gedung Parkir .....	<b>Error! Bookmark not defined.</b>
5.3.2 Tampak Gedung Parkir .....	<b>Error! Bookmark not defined.</b>
5.3.3 Potongan Gedung Parkir .....	<b>Error! Bookmark not defined.</b>
5.4 Tampak Keseluruhan .....	<b>Error! Bookmark not defined.</b>
5.5 Interior .....	<b>Error! Bookmark not defined.</b>
5.6 Eksterior .....	<b>Error! Bookmark not defined.</b>
<b>DAFTAR PUSTAKA .....</b>	<b>6</b>

## DAFTAR GAMBAR

- Gambar 2.1 Hubungan Antara Musik dan Arsitektur  
**Error! Bookmark not defined.**
- Gambar 2.2 Pertunjukkan Opera  
**Error! Bookmark not defined.**
- Gambar 2.3 Pertunjukan Cabaret  
**Error! Bookmark not defined.**
- Gambar 2.4 Pertunjukan Konser  
**Error! Bookmark not defined.**
- Gambar 2.5 Tipe Pengaturan Ruang Kontrol pada Gedung Pertunjukan  
**Error! Bookmark not defined.**
- Gambar 2.6 Peta Lokasi  
**Error! Bookmark not defined.**
- Gambar 2.7 Taipei Music Center  
**Error! Bookmark not defined.**
- Gambar 2.8 (a) Denah Lantai 1 (b) Denah Lantai 2  
**Error! Bookmark not defined.**
- Gambar 2.9 Taipei music center night view  
**Error! Bookmark not defined.**
- Gambar 2.10 Interior Taipei Music Center  
**Error! Bookmark not defined.**
- Gambar 2.11 Gedung Opera Zhuhai  
**Error! Bookmark not defined.**
- Gambar 2.12 Interior Gedung Opera Zhuhai  
**Error! Bookmark not defined.**
- Gambar 2.13 Teater Gedung Opera Zhuhai  
**Error! Bookmark not defined.**
- Gambar 2.14 Gedung Opera House Sydney  
**Error! Bookmark not defined.**



Gambar 2.15 Susunan Keramik Swedia yang Melapisi Atap  
**Error! Bookmark not defined.**

Gambar 2.16 Denah Sydney Opera House  
**Error! Bookmark not defined.**

Gambar 2.17 Guangzhou *Opera House*  
**Error! Bookmark not defined.**

Gambar 2.18 Teater Guangzhou Opera House  
**Error! Bookmark not defined.**

Gambar 2.19 Ruang Latihan Gedung Opera Guangzhou  
**Error! Bookmark not defined.**

Gambar 2.20 Interior Gedung Opera Guangzhou  
**Error! Bookmark not defined.**

Gambar 2.21 Jakarta Convention Center  
**Error! Bookmark not defined.**

Gambar 2.22 Denah Jakarta *Convention Hall*  
**Error! Bookmark not defined.**

Gambar 2.23 Musisi Saat Tampil di JCC Tahun 2009 dalam Java Jazz Festival  
**Error! Bookmark not defined.**

Gambar 2.24 Hana Musik Yogyakarta  
**Error! Bookmark not defined.**

Gambar 3.1 Alur Kegiatan Pengelola  
**Error! Bookmark not defined.**

Gambar 3.2 Alur Kegiatan Pengelola  
**Error! Bookmark not defined.**

Gambar 3.3 Sirkulasi Ruang Linear  
**Error! Bookmark not defined.**

Gambar 3.4 Sirkulasi Ruang Radial  
**Error! Bookmark not defined.**

Gambar 3.5 Penzoningan Lantai 1  
**Error! Bookmark not defined.**

Gambar 3.6 Penzoningan Lantai 2  
**Error! Bookmark not defined.**

Gambar	3.7	Penzoningan	Lantai	3
		<b>Error! Bookmark not defined.</b>		
Gambar	3.8		Lokasi	Tapak
		<b>Error! Bookmark not defined.</b>		
Gambar	3.9	Kondisi	Eksisting	Tapak
		<b>Error! Bookmark not defined.</b>		
Gambar	3.10	Tata	Guna	Lahan
		<b>Error! Bookmark not defined.</b>		
Gambar	3.11	Analisa		Klimatologi
		<b>Error! Bookmark not defined.</b>		
Gambar	3.12	Analisa		Kebisingan
		<b>Error! Bookmark not defined.</b>		
Gambar	3.13	Analisa		Vegetasi
		<b>Error! Bookmark not defined.</b>		
Gambar	3.14	Analisa		View
		<b>Error! Bookmark not defined.</b>		
Gambar	3.15	Bentuk	Modul	Grid
		<b>Error! Bookmark not defined.</b>		
Gambar	3.16	Pondasi	Mini	Pile
		<b>Error! Bookmark not defined.</b>		
Gambar	3.17		Curtain	Wall
		<b>Error! Bookmark not defined.</b>		
Gambar	3.18	Kolom		Bertulang
		<b>Error! Bookmark not defined.</b>		
Gambar	3.19	Balok	Beton	Bertulang
		<b>Error! Bookmark not defined.</b>		
Gambar	3.20		Plat	Lantai
		<b>Error! Bookmark not defined.</b>		
Gambar	3.21	Dinding	Batu	Bata
		<b>Error! Bookmark not defined.</b>		
Gambar	3.22	Dinding		Partisi
		<b>Error! Bookmark not defined.</b>		

Gambar	3.23	Struktur	Space	Frame
		<b>Error! Bookmark not defined.</b>		
Gambar	3.24	Alumunium	Composite	Panel
		<b>Error! Bookmark not defined.</b>		
Gambar	3.25	Plester	Aci	Finish
		<b>Error! Bookmark not defined.</b>		
Gambar	4.1	Penzoningan		Tapak
		<b>Error! Bookmark not defined.</b>		
Gambar	4.2	Diagram	Site	Plan
		<b>Error! Bookmark not defined.</b>		
Gambar	4.3	Pola	Edar	Matahari
		<b>Error! Bookmark not defined.</b>		
Gambar	4.4		Arah	Angin
		<b>Error! Bookmark not defined.</b>		
Gambar	4.5		Analisa	View
		<b>Error! Bookmark not defined.</b>		
Gambar	4.6	Sirkulasi		Kendaraan
		<b>Error! Bookmark not defined.</b>		
Gambar	4.7	Sirkulasi	Pejalan	Kaki
		<b>Error! Bookmark not defined.</b>		
Gambar	4.8		Konsep	Bentuk
		<b>Error! Bookmark not defined.</b>		
Gambar	4.9		Konsep	Struktur
		<b>Error! Bookmark not defined.</b>		
Gambar	4.10	Pondasi	Mini	Pile
		<b>Error! Bookmark not defined.</b>		
Gambar	4.11		Curtain	Wall
		<b>Error! Bookmark not defined.</b>		
Gambar	4.12		Kolom	Bertulang
		<b>Error! Bookmark not defined.</b>		
Gambar	4.13	Struktur	Space	Frame
		<b>Error! Bookmark not defined.</b>		

Gambar	4.14	Sistem	Air	Bersih
		<b>Error! Bookmark not defined.</b>		
Gambar	4.15	<i>Down</i>	<i>Feed</i>	<i>System</i>
		<b>Error! Bookmark not defined.</b>		
Gambar	4.16		Pompa	Simitzu
		<b>Error! Bookmark not defined.</b>		
Gambar	4.17		Ground	Tank
		<b>Error! Bookmark not defined.</b>		
Gambar	4.18	Sistem	Jaringan	Air Kotor
		<b>Error! Bookmark not defined.</b>		
Gambar	4.19	Sistem	Jaringan	Elektrikal
		<b>Error! Bookmark not defined.</b>		
Gambar	4.20	Sistem	Penghawaan	Buatan
		<b>Error! Bookmark not defined.</b>		
Gambar	4.21		Titik	Hydrant
		<b>Error! Bookmark not defined.</b>		
Gambar	5.1			Siteplan
		<b>Error! Bookmark not defined.</b>		
Gambar	5.2			Blockplan
		<b>Error! Bookmark not defined.</b>		
Gambar	5.3	Denah	Lantai	1
		<b>Error! Bookmark not defined.</b>		
Gambar	5.4	Denah	Lantai	2
		<b>Error! Bookmark not defined.</b>		
Gambar	5.5	Denah	Lantai	3
		<b>Error! Bookmark not defined.</b>		
Gambar	5.6	Tampak	Depan dan	Belakang
		<b>Error! Bookmark not defined.</b>		
Gambar	5.7	Tampak	Samping Kanan dan	Kiri
		<b>Error! Bookmark not defined.</b>		
Gambar	5.8	Potongan	A – A dan	B – B
		<b>Error! Bookmark not defined.</b>		

Gambar	5.9	Denah	Parkir	Lantai	1
		<b>Error! Bookmark not defined.</b>			
Gambar	5.10	Denah	Parkir	Lantai	2
		<b>Error! Bookmark not defined.</b>			
Gambar	5.11	Denah	Parkir	Lantai	3 – 5
		<b>Error! Bookmark not defined.</b>			
Gambar	5.12	Tampak	Depan	dan	Belakang
		<b>Error! Bookmark not defined.</b>			
Gambar	5.13	Tampak	Samping	Kanan	Kiri
		<b>Error! Bookmark not defined.</b>			
Gambar	5.14	Potongan	A – A	Gedung	Parkir
		<b>Error! Bookmark not defined.</b>			
Gambar	5.15	Potongan	B – B	Gedung	Parkir
		<b>Error! Bookmark not defined.</b>			
Gambar	5.16	Tampak	Keseluruhan	Sisi	Utara dan Selatan
		<b>Error! Bookmark not defined.</b>			
Gambar	5.17	Tampak	Keseluruhan	Sisi	Barat dan Timur
		<b>Error! Bookmark not defined.</b>			
Gambar	5.18	Interior	Gedung	Pertunjukan	View
		<b>Error! Bookmark not defined.</b>			
Gambar	5.19	Interior	Gedung	Pertunjukan	View
		<b>Error! Bookmark not defined.</b>			
Gambar	5.20	Interior	Ruang	Kelas	View
		<b>Error! Bookmark not defined.</b>			
Gambar	5.21	Interior	Ruang	Kelas	View
		<b>Error! Bookmark not defined.</b>			
Gambar	5.22		Interior		Lobby
		<b>Error! Bookmark not defined.</b>			
Gambar	5.23	Interior	Outdoor	Space	Area
		<b>Error! Bookmark not defined.</b>			
Gambar	5.24	Eksterior	Gedung	Pertunjukan	dan Gedung
		<b>Error! Bookmark not defined.</b>			
			Parkir		

Gambar	5.25	Eksterior	Gedung	Pertunjukan
		<b>Error! Bookmark not defined.</b>		
Gambar	5.26	Eksterior	Outdoor	Space
		<b>Error! Bookmark not defined.</b>		

## DAFTAR TABEL

- Tabel 2.1 Hubungan Musik dan Arsitektur Berdasarkan Elemen Dasar  
**Error! Bookmark not defined.**
- Tabel 2.2 Hubungan Musik dan Arsitektur Berdasarkan Elemen Penunjang  
**Error! Bookmark not defined.**
- Tabel 2.3 Jenis Alat Musik Tradisional  
**Error! Bookmark not defined.**
- Tabel 2.4 Jenis Alat Musik Modern  
**Error! Bookmark not defined.**
- Tabel 2.5 Jenis Alat Musik Kontemporer  
**Error! Bookmark not defined.**
- Tabel 2.6 Keterangan Potensi Site  
**Error! Bookmark not defined.**
- Tabel 2.7 Kapasitas Tempat Duduk Gedung Opera House  
**Error! Bookmark not defined.**
- Tabel 3.1 Sumber Besaran Ruang  
**Error! Bookmark not defined.**
- Tabel 3.2 Daftar Kebutuhan Ruang Konser  
**Error! Bookmark not defined.**
- Tabel 3.3 Daftar Kebutuhan Ruang Pelatihan  
**Error! Bookmark not defined.**
- Tabel 3.4 Daftar Kebutuhan Ruang Pengelola  
**Error! Bookmark not defined.**
- Tabel 3.5 Daftar Kebutuhan Ruang Service  
**Error! Bookmark not defined.**
- Tabel 3.6 Rekapitulasi Besaran Ruang  
**Error! Bookmark not defined.**
- Tabel 3.7 Tabel Penentuan Satuan Ruang Parkir  
**Error! Bookmark not defined.**

Tabel	4.1	Rekapitulasi	Besaran	Ruang
		<b>Error! Bookmark not defined.</b>		
Tabel	4.2	Tabel	Pemakaian	Air
		<b>Error! Bookmark not defined.</b>		
Tabel	4.3	Sistem Proteksi	Kebakaran	Aktif
		<b>Error! Bookmark not defined.</b>		



## **DAFTAR LAMPIRAN**

- Lampiran 1 Surat SK Dosen Pembimbing dan Mahasiswa
- Lampiran 2 Surat SK Peserta dan Dosen Penguji Sidang Konsep
- Lampiran 3 Berita Acara Hasil Sidang Konsep
- Lampiran 4 Form Penilaian Peserta Sidang Konsep
- Lampiran 5 Nota Dinas Rekomendasi Sidang Konsep
- Lampiran 6 Surat SK Peserta dan Dosen Penguji Sidang Evaluasi
- Lampiran 7 Berita Acara Hasil Sidang Evaluasi
- Lampiran 8 Form Penilaian Peserta Sidang Evaluasi
- Lampiran 9 Nota Dinas Rekomendasi Sidang Evaluasi
- Lampiran 10 Surat SK Peserta dan Dosen Penguji Sidang Komprehensif
- Lampiran 11 Berita Acara Hasil Sidang Komprehensif
- Lampiran 12 Form Penilaian Peserta Sidang Komprehensif
- Lampiran 13 Nota Dinas Rekomendasi Sidang Komprehensif
- Lampiran 14 Surat Izin Cuti Persiapan Sidang Evaluasi
- Lampiran 15 Surat Izin Cuti Persiapan Sidang Komprehensif
- Lampiran 16 Surat Keterangan Surat Pelunasan BPP
- Lampiran 17 Rekam Jejak Peserta Tugas Akhir
- Lampiran 18 Kartu Konsultasi Tugas Akhir
- Lampiran 19 Rekam Jejak Perkuliahan
- Lampiran 20 Sertifikat Toefl
- Lampiran 21 Lampiran AIK

# **BAB I**

## **PENDAHULUAN**

### **1.1 Latar Belakang**

Pertunjukan adalah karya seni yang melibatkan aksi individu atau kelompok di tempat dan waktu yang telah disediakan, biasanya memiliki kurang lebih 4 unsur, yaitu pertama waktu, ruang, kedua tubuh seorang seniman, dan terakhir interaksi seniman dengan audien. Didalam hal ini termasuk Gedung Pertunjukan dan Pusat Pelatihan Musik terdapat beberapa macam yaitu gedung konser, kelas untuk tempat belajar alat musik maupun instrument, rekaman suara maupun bunyi alat musik, pameran dan area kreatif. Timbulnya hasrat manusia dan keinginan manusia untuk menyaksikan sebuah pertunjukan yang ditampilkan oleh orang lain, serta hasrat dari seniman atau pengrajin maupun musisi untuk dipertontonkan dan ditampilkan hasil karya mereka.

Palembang merupakan salah satu kota yang memiliki banyak seni. Terdapat banyak kesenian yang ada di kota Palembang contohnya seni tari tanggai, gending sriwijaya, seni musik dan masih banyak yang lainnya. Seiring perkembangan zaman kesenian ini sudah jarang ditampilkan, bahkan kota Palembang nyaris tidak punya gedung pertunjukan dan pusat pelatihan musik. Akibatnya, event kesenian yang berskala regional maupun nasional sering terlewat, bahkan pusat pelatihan musik masih menggunakan ruko – ruko yang kecil. Belakangan ini Palembang menggunakan gedung olahraga untuk menyelenggarakan sebuah pertunjukan.

Oleh karena itu, Palembang yang terbilang kaya akan kesenian dan kebudayaan sudah seharusnya memiliki fasilitas Gedung Pertunjukan dan Pusat Pelatihan Musik yang layak dan mampu mewadahi berbagai jenis kegiatan. Maka dari itu direncanakan pembangunan “Gedung Pertunjukan dan Pusat Pelatihan Musik di Palembang” guna untuk menunjang fasilitas.

## **1.2 Perumusan Masalah Perancangan**

Bagaimana merancang Gedung Pertunjukan dan Pusat Pelatihan Musik yang sesuai dengan penataan ruang yang tepat sehingga dapat memenuhi fungsinya ?

## **1.3 Tujuan dan Sasaran**

### **1.3.1 Tujuan**

Membangun desain berupa gedung yang dapat menunjang minat dan bakat serta potensi para pelaku seni musik yang ada di Palembang melalui pertunjukan konser dan pelatihan musik.

### **1.3.2 Sasaran**

Memberikan sarana pelatihan kepada masyarakat terutama pada anak – anak yang berusia 6 – 12 tahun dan kalangan remaja 13 – 18 tahun, sehingga industri musik di Palembang cukup berkembang nantinya. Dan adanya wadah atau ruang, sehingga masyarakat dapat menyalurkan kreatifitas mereka dalam bermusik dengan leluasa, karena nantinya juga akan diberikan suatu tempat gedung pertunjukan yang ditujukan untuk umum.

## **1.4 Batasan Perancangan**

Adapun batasan obyek batas perancangan adalah sebagai berikut :

- a. Gedung pertunjukan dan pusat pelatihan musik ini dilengkapi dengan sarana fasilitas penunjang seperti gedung konser yang disesuaikan dengan fungsi dan tujuan perencanaan.
- b. Musik yang ada pada “Gedung Pertunjukan dan Pusat Pelatihan Musik” yaitu memiliki banyak jenis aliran musik, seperti musik klasik, orchestra dan jazz.
- c. Pengguna bangunan ini adalah anak – anak, remaja hingga dewasa.

## **1.5 Metoda Perancangan**

Kegiatan pengumpulan data dalam perancangan ini menggunakan metode sebagai berikut :

a. Studi Literatur

Mengumpulkan berbagai hal tentang Pusat Pelatihan Musik dan hal – hal yang berkaitan dengannya dari berbagai literature sebagai komparasi (perbandingan).

b. Studi Pustaka

Studi pustaka, yaitu dengan melakukan studi data – data pustaka untuk mendapatkan data sebagai landasan teori melalui artikel, jurnal ilmiah, buku dan media internet.

c. Studi Lapangan

Metode yang digunakan dalam studi lapangan yaitu melakukan wawancara dengan pihak – pihak berkompeten untuk mendekati data yang berkaitan dengan perancangan ini. Kemudian, melakukan dokumentasi.

## **1.6 Sistematika Penulisan**

Struktur penyajian laporan Gedung Pertunjukan dan Pusat Pelatihan Musik Kota Palembang adalah sebagai berikut :

### **1. BAB I PENDAHULUAN**

Pada bab ini berisikan :

- a. Latar Belakang
- b. Perumusan Masalah
- c. Tujuan dan Sasaran
- d. Batasan Perancangan
- e. Metoda Perancangan
- f. Alur Perancangan

## 2. BAB II TINJAUAN PROYEK

Pada bab ini terdiri dari :

- a. Definisi, deskripsi, karakteristik, regulasi atau kaidah terkait judul proyek.
- b. Definisi, deskripsi, karakteristik, regulasi atau kaidah terkait tema perancangan.
- c. Penjelasan terkait lokasi, potensi lokasi dan restriksi lokasi.
- d. Landasan teori yang relevan terkait judul dan tema proyek perancangan.
- e. Referensi atau studi banding proyek judul dan tema proyek perancangan.

## 3. BAB III PROGRAM RUANG, TAPAK DAN FASAD

Pada bab ini menjelaskan tentang :

- a. Program ruang (kebutuhan, besaran, persyaratan, hubungan ruang, perzoningan, sirkulasi dan modul) baik secara teori maupun referensi.
- b. Program tapak (perzoningan, akses, sirkulasi dalam tapak) baik secara teori maupun referensi.
- c. Pemilihan system struktur (modul, system struktur, dan bahan) baik secara teori ataupun referensi.
- d. Program fasad (elemen estetika dan tematik proyek) baik secara teori ataupun referensi.

## 4. BAB IV KONSEP PERANCANGAN

Pada bab ini menerangkan :

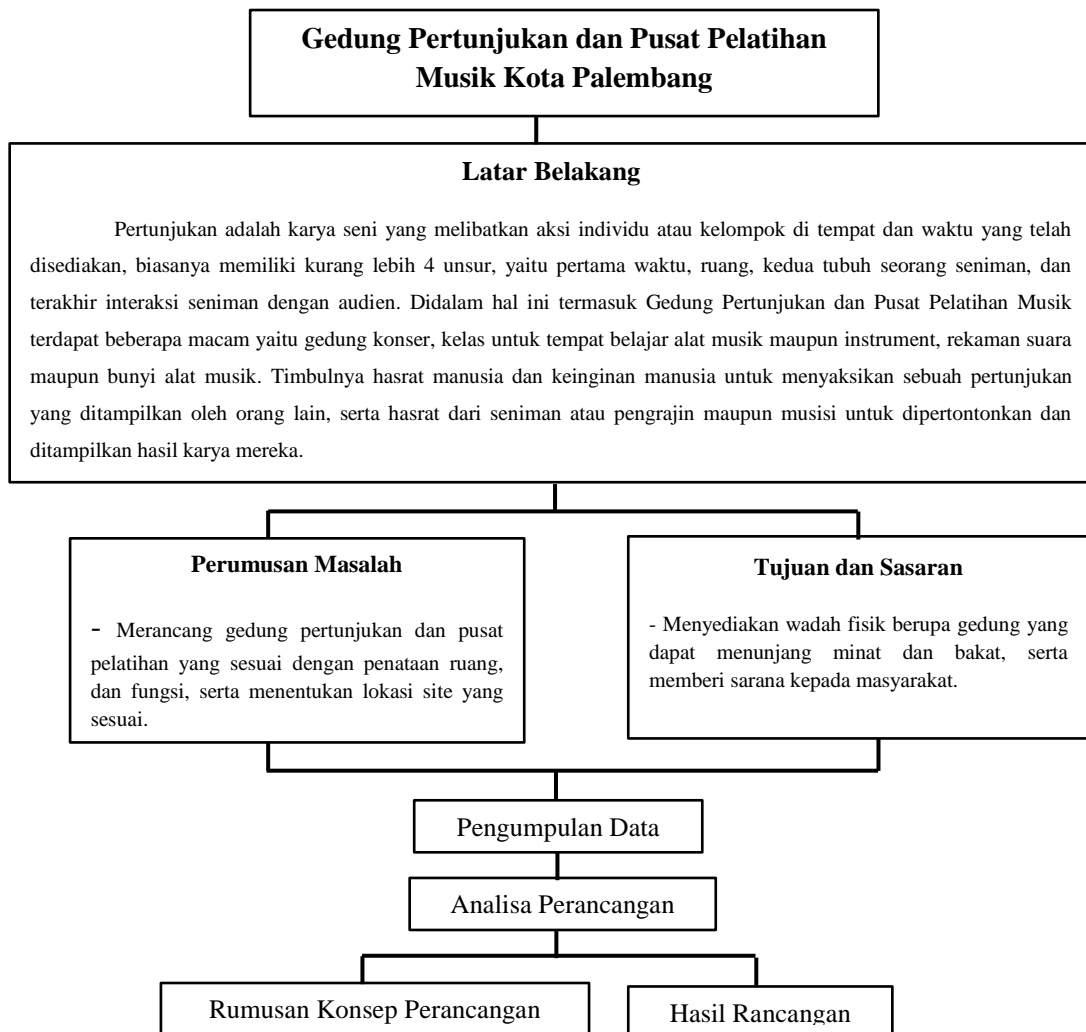
- a. Konsep terkait bangunan (estetika, fasilitas, dan utilitas).
- b. Konsep terkait lingkungan binaan.

## 5. BAB V KONSEP DESAIN

Pada bab ini dikemukakan kesimpulan dari hasil perancangan berupa :

- a. Gambar Site Plan skala menyesuaikan.
- b. Gambar Block Plan skala menyesuaikan.
- c. Denah skala maksimum 1 : 200
- d. Tampak skala maksimum 1 : 200
- e. Potongan skala maksimum 1 : 200
- f. Gambar 3 Dimensi (eksterior dan interior).

### 1.7 Alur Perancangan



## DAFTAR PUSTAKA

- Antoniades, A. C. (1990). *Poetics of Architecture*. New York: Van Nostrand Reinhold.
- DK Ching, F. (2008). *Arsitektur : Bentuk, Ruang dan Tatanananya*. Jakarta: Erlangga.
- Dondan, A. L. (2022). *PERANCANGAN GEDUNG PERTUNJUKAN MUSIK DI KOTA MAKASSAR*. Retrieved from <https://repository.unibos.ac.id>
- Frick, H., & Purwanto, L. (1998). *Sistem Bentuk Struktur Bangunan dan Dasar Dasar Konstruksi Dalam Arsitektur*. Yogyakarta: Kanisius.
- Irawan, F. (2011, September 22). *Pusat Pelatihan Musik di Yogyakarta*. Retrieved from <https://e-journal.uajy.ac.id/2179/3/2TA11493.pdf>
- Manege, F. G., Ir. Indradjaja Makainas, M.Ars, & Verry Lahamendu, S.T.,M.T. (n.d.). KONSERVATORIUM DI MANADO (ARCHITECTURE IN MUSIC). 159-167.
- Neufert, E. (1996). *Data Arsitek Jilid 1*. Jakarta: Erlangga.
- Neufert, E. (2002). *Data Arsitek Jilid 2*. Jakarta: Erlangga.
- Purwantiasning, A. W., & Djuha, A. M. (2016). TRANSFORMASI MUSIK DALAM BENTUK ARSITEKTUR. *NALARs*, 149-158.